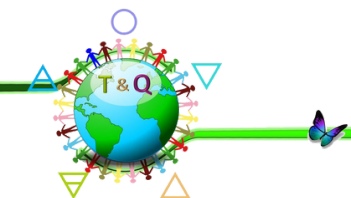


Cellule
Tisseuse
de Soi

Terre & Quintessence



La cellule Tisseuse de Soi propose des enseignements & outils concrets pour bien vivre sa féminité.

Toutes les clés initiatiques pour :

- Intégrer un plan d'action évolutif,
- Découvrir et Honorer la tradition du Féminin Sacré, sa nature cyclique,
- Retrouver sa souveraineté,
- Emprunter son chemin d'introspection, de guérison et de réalisation,
- Exprimer sa créativité et son énergie féminine,
- Activer ses axes de transformation.



Rondes de Sororité autour de la féminité

- Les enseignements du féminin sacré ;
- Ronde de sororité : parole, écoute, lectures
- Ecothérapie : Rituels



Connaître et vivre son Cycle

- Comprendre le cycle menstruel;
- Conscientiser son Cycle : Outils d'auto-observation;
- Tracker son Cycle - Créer ses outils dédiés au cycle menstruel



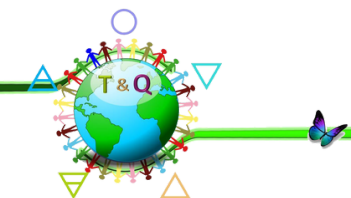
Ateliers au Natur'Elles

- Comprendre les énergies des différentes phases;
- Les Plantes alliées pour harmoniser son cycle ;
- Fabrication d'un produit soutien des émotions et énergies



Cellule
Tisseuse
de Soi

Terre & Quintessence



La cellule Tisseuse de Soi propose des enseignements & outils concrets pour bien vivre sa féminité. Toutes les clés initiatiques pour :

- Intégrer un plan d'action évolutif,
- Découvrir et Honorer la tradition du Féminin Sacré, sa nature cyclique,
- Retrouver sa souveraineté,
- Emprunter son chemin d'introspection, de guérison et de réalisation,
- Exprimer sa créativité et son énergie féminine,
- Activer ses axes de transformation.



ATELIERS : Connaître et vivre son Cycle

OBJECTIFS :

- Laisser place à sa créativité
- Savoir où l'on se trouve dans son cycle
- Anticiper les changements d'humeur, niveau d'énergie
- Se recentrer sur soi-même
- Prendre le temps de s'observer et se comprendre
- Se trouver et s'unir à son cycle personnel

Conscientiser son Cycle

Fabriquer ses Outils
d'auto-observation

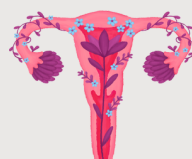


Mandala

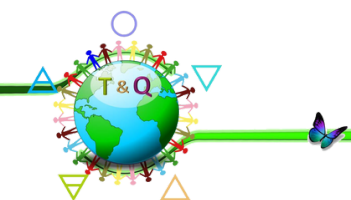
Lunaire

Cahier de

Lunes



Art'journal



La cellule Tisseuse de Soi propose des enseignements & outils concrets pour bien vivre sa féminité. Toutes les clés initiatiques pour :

- Intégrer un plan d'action évolutif,
- Découvrir et Honorer la tradition du Féminin Sacré, sa nature cyclique,
- Retrouver sa souveraineté,
- Emprunter son chemin d'introspection, de guérison et de réalisation,
- Exprimer sa créativité et son énergie féminine,
- Activer ses axes de transformation.



ATELIERS : Connaître et vivre son Cycle

OBJECTIFS :

- S'organiser, planifier autour des phases de son cycle
- Mettre en place des stratégies, un plan d'action pour mieux vivre les différentes étapes de sa vie

Optimiser son cycle

Planifier son quotidien selon les phases de son cycle



- Les 4 phases et leurs facultés
- Les actions
- Alimentation
- Construire son propre plan d'actions



La cellule Tisseuse de Soi propose des enseignements & outils concrets pour bien vivre sa féminité. Toutes les clés initiatiques pour :

- Intégrer un plan d'action évolutif,
- Découvrir et Honorer la tradition du Féminin Sacré, sa nature cyclique,
- Retrouver sa souveraineté,
- Emprunter son chemin d'introspection, de guérison et de réalisation,
- Exprimer sa créativité et son énergie féminine,
- Activer ses axes de transformation.



ATELIERS au Natur'Elles

OBJECTIFS :

- Accompagner son Cycle Ô Féminin Sacré
- La femme passe par 4 phases, à chaque phase du cycle correspondent des besoins physiques et émotionnels.

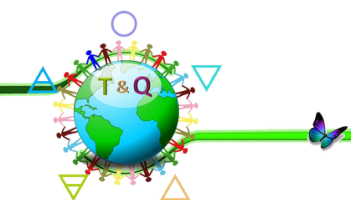
Comprendre et utiliser les énergies de son cycle

- Comprendre les énergies d'une phase
- Les Plantes alliées
- Mouvements corporels
- Fabrication d'un/plusieurs produit(s) en soutien des émotions et énergies

Ateliers :

- Artémis
- Isis
- Lilith
- Baba Yaga





La cellule Tisseuse de Soi propose des enseignements & outils concrets pour bien vivre sa féminité. Toutes les clés initiatiques pour :

- Intégrer un plan d'action évolutif,
- Découvrir et Honorer la tradition du Féminin Sacré, sa nature cyclique,
- Retrouver sa souveraineté,
- Emprunter son chemin d'introspection, de guérison et de réalisation,
- Exprimer sa créativité et son énergie féminine,
- Activer ses axes de transformation.

ATELIERS au Natur'Elles

OBJECTIFS :

- Connaître les propriétés et utilisations des HE Féminines
- **Beauté, santé, énergie** : des huiles essentielles, des gestes, des rituels pour accompagner la femme à chaque étape de son parcours hormonal



Cycle & Huiles Essence'Elles

Comment les huiles essentielles peuvent nous accompagner le long de notre cycle sur les plans physique, émotionnel, énergétiques

Fabrication d'un/plusieurs produit(s)





La cellule Tisseuse de Soi propose des enseignements & outils concrets pour bien vivre sa féminité. Toutes les clés initiatiques pour :

- Intégrer un plan d'action évolutif,
- Découvrir et Honorer la tradition du Féminin Sacré, sa nature cyclique,
- Retrouver sa souveraineté,
- Emprunter son chemin d'introspection, de guérison et de réalisation,
- Exprimer sa créativité et son énergie féminine,
- Activer ses axes de transformation.

ATELIERS au Natur'Elles

OBJECTIFS :

- Cycle menstruel et peau : adapter sa routine beauté à chaque phase
- Etre à l'écoute de sa peau



Rituels Pô de Lunes

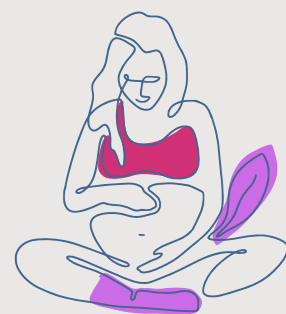
Phase Folliculaire – Fabrication d'un Gommage

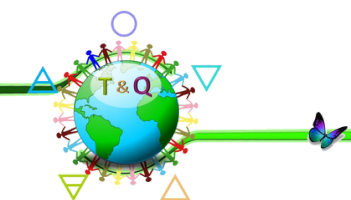
Phase Ovulatoire – Fabrication d'un Sérum

Phase Lutéale – Fabrication d'une Gelée

Phase Menstruelle – Fabrication d'un Masque

Les produits seront
adaptés également aux
types de peau.





La cellule Tisseuse de Soi propose des enseignements & outils concrets pour bien vivre sa féminité. Toutes les clés initiatiques pour :

- Intégrer un plan d'action évolutif,
- Découvrir et Honorer la tradition du Féminin Sacré, sa nature cyclique,
- Retrouver sa souveraineté,
- Emprunter son chemin d'introspection, de guérison et de réalisation,
- Exprimer sa créativité et son énergie féminine,
- Activer ses axes de transformation.

Rondes de sororité

OBJECTIFS :

- Créer son espace-temps magique pour se reconnecter à ses sens et célébrer la Beauté sauvage de la Nature
- Instaurer une nouvelle habitude pour s'honorer et se consacrer un moment pour soi



Eco-Rituels & Cycle Féminin

Rituels Lunaires

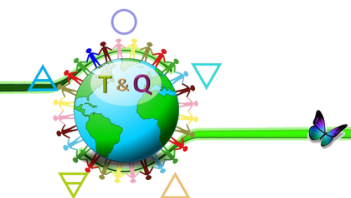
Rituels des Règnes

Rituels de Éléments

Rituels des Cycles et Saisons

Rituels des Archétypes





La cellule Tisseuse de Soi propose des enseignements & outils concrets pour bien vivre sa féminité. Toutes les clés initiatiques pour :

- Intégrer un plan d'action évolutif,
- Découvrir et Honorer la tradition du Féminin Sacré, sa nature cyclique,
- Retrouver sa souveraineté,
- Emprunter son chemin d'introspection, de guérison et de réalisation,
- Exprimer sa créativité et son énergie féminine,
- Activer ses axes de transformation.



Rondes de sororité

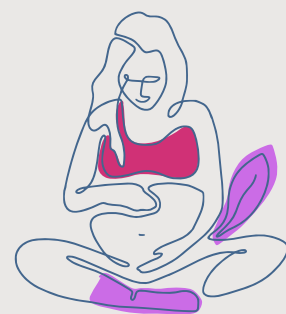
OBJECTIFS :

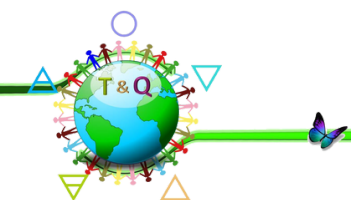
- Bases de la lithothérapie
- Rencontre avec les cristaux
- Activer, harmoniser ses 7 centres énergétiques

Activation et guérison du Féminin Sacré à travers les 7 centres énergétiques

Féminin et Chakras
Chakras & Cristaux

Intégration de l'énergie des éléments en nous





La cellule Tisseuse de Soi propose des enseignements & outils concrets pour bien vivre sa féminité. Toutes les clés initiatiques pour :

- Intégrer un plan d'action évolutif,
- Découvrir et Honorer la tradition du Féminin Sacré, sa nature cyclique,
- Retrouver sa souveraineté,
- Emprunter son chemin d'introspection, de guérison et de réalisation,
- Exprimer sa créativité et son énergie féminine,
- Activer ses axes de transformation.



Rondes de sororité

OBJECTIFS :

- Réveiller TOUS les archétypes à l'intérieur de nous
- Intégrer, rétablir à sa juste place l'énergie féminine en nous
- Rencontrer chaque archétype et découvrir sa médecine, ses dons, ses talents, ses rituels.

Initiation Roue de Médecine de la Prêtresse au rythme des saisons

A l'intérieur de chaque maison zodiacale loge un archétype féminin, soit 12 au total. Au centre de la roue siège le 13ème archétype qui est celui de la "Prêtresse" :
Nous

- Présentation complète
- Les Outils & les Symboles
- Rituels

GUERRIÈRE (Bélier) – Confiance & Leadership
AMOUREUSE (Taureau) – Sensualité & Sexualité
MUSE (Gemeaux) – Communication & Créativité
MÈRE (Cancer) – Maison & Famille
FEMME SAUVAGE (Lion) – Liberté & Jeux
GUÉRISSEUSE (Vierge) – Santé & Vitalité
ÉPOUSE SACRÉE (Balance) – Intimité & Relations
QUEEN OF DEATH (Scorpion) – Zones Ombres & Transformation
FEMME SAGE (Sagittaire) – Sagesse & Ralentissement
DOULA (Capricorne) – Carrière & Finances
VISIONNAIRE (Verseau) – Communauté & Collaboration
MYSTIQUE (Poissons) – Mysticisme & Spiritualité

